

**SBC28.2B &
VBZ 1/2...1 1/4**

2-θέσεων ηλεκτροκινητήρες για σφαιρικές βάνες VBZ 1/2...1 1/4

90° γωνία – αμφίδρομη περιστροφή

Ηλεκτρικοί περιστροφικοί κινητήρες για δίοδες σφαιρικές βάνες

- SBC28.2B Τάση τροφοδοσίας AC 230 V
- 2-θέσεων σήμα ελέγχου
- Ονομαστική γωνία περιστροφής 90°
- Για τοποθέτηση σε δίοδες σφαιρικές βάνες
- Με ένδειξη θέσης

Εφαρμογή

Για χρήση σε συστήματα θέρμανσης, κλιματισμού και αερισμού για τη λειτουργία δίοδων σφαιρικών βανών, τύπων VBZ 1/2" – 3/4" – 1" – 1 1/4"

Λειτουργίες

Εάν ο κινητήρας οδηγείται από ένα σήμα 2-θέσεων από τον ελεγκτή, παράγει μια περιστροφική κίνηση, η οποία μεταφέρεται στη βάνα.

Επέκταση των λειτουργιών του κινητήρα

Ανατρέξτε στο διάγραμμα καλωδίωσης στο κάλυμμα του ενεργοποιητή και δείτε επίσης τις ενότητες "Θέση σε λειτουργία" and "Διαγράμματα συνδεσμολογίας" στο παρόν τεχνικό φυλλάδιο.

Τύποι

Τύπος	Τάση τροφοδοσίας	Τύπος ελέγχου	Χρόνος απόκρισης για 90° στα 50 Hz
SBC28.2B	AC 230 V	2-position	90"

Σετ εγκατάστασης Δεν απαιτούνται σετ εγκατάστασης.

Παραγγελία

Κατά την παραγγελία παρακαλείσθε όπως διευκρινίσετε την ποσότητα και τον τύπο.

Παράδειγμα: **1 κινητήρας τύπου SBC28.2B και μία βάνα τύπου VBZ1"**

Παράδοση Ο κινητήρας και η βάνα παραγγέλλονται ξεχωριστά.

Συμβατότητα

Ο πίνακας παρακάτω προβάλλει την αντιστοιχία του κινητήρα με τις βάνες

Valves	Nom. pressure [bar]	Actuator	
		SBC28.2B	
Two-port ball valves		Nominal size	
VBZ...	(1/2" ... 1 1/4")	PN16	1/2" – 3/4" – 1" – 1 1/4"

Μηχανικός σχεδιασμός

Οι ηλεκτροκινητήρες δεν απαιτούν συντήρηση. Διαθέτουν σύγχρονο αμφίδρομο κινητήρα και λιπανόμενους μειωτήρες που περιέχονται σε πλαστικό κουτί.

Οι κινητήρες που παρέχονται έχουν γωνία περιστροφής 90° κατάλληλη για τις σφαιρικές βάνες. Κατά την αυτόματη λειτουργία, η περιστροφή περιορίζεται από δύο ενσωματωμένες τερματικές επαφές.

Engineering

- Για δίοδες σφαιρικές βάνες συμβουλευτείτε το τρέχον τεχνικό φυλλάδιο 4831.2.
- Επιτρεπόμενες θερμοκρασίες περιβάλλοντος βλ. "Τεχνικά δεδομένα".

Ηλεκτρική εγκατάσταση

Οι κινητήρες πρέπει να συνδέονται ηλεκτρικά σύμφωνα με τους τοπικούς κανονισμούς και με τα διαγράμματα σύνδεσης.



Οι κανονισμοί και οι απαιτήσεις για τη διασφάλιση της ασφάλειας των ανθρώπων και της παρουσίας πρέπει να τηρούνται ανά πάσα στιγμή.

Τοποθέτηση

Οδηγίες τοποθέτησης περιλαμβάνονται στη συσκευασία.
Η βάνα και ο κινητήρας μπορούν να συναρμολογηθούν εύκολα επί τόπου.
Δεν απαιτούνται ειδικά εργαλεία ή καλιμπράρισμα.
Φροντίστε να εγκατασταθεί η βάνα με προσανατολισμό προς τα πάνω.
Ανατρέξτε στις οδηγίες τοποθέτησης που αφορούν τη βάνα.

Προσανατολισμός



Θέση σε λειτουργία

Κατά τη θέση σε λειτουργία της ηλεκτροκίνητης βάνας, που περιλαμβάνει τη σφαιρική βάνα και τον κινητήρα, πραγματοποιείτε έλεγχο της καλωδίωσης και των λειτουργιών. Αυτό αφορά και οποιοδήποτε επιπλέον εξάρτημα.

Κατεύθυνση περιστροφής

Ένδειξη θέσης



Τάση στο καφέ = σφαιρική βάνα ΚΛΕΙΣΤΗ
Τάση σε καφέ και μαύρο = σφαιρική βάνα ΑΝΟΙΧΤΗ

Συντήρηση

Προειδοποίηση

Κατά τη συντήρηση/επισκευή της βάνας και/ή του κινητήρα: ΚΛΕΙΣΤΕ τον κυκλοφορητή και την τροφοδοσία, κλείστε την κύρια βάνα αποκοπής στον κλάδο, εκτονώστε την πίεση στους σωλήνες και αφήστε τους να κρυώσουν εντελώς.

Εάν είναι απαραίτητο, αποσυνδέστε τις ηλεκτρικές συνδέσεις από τους ακροδέκτες.

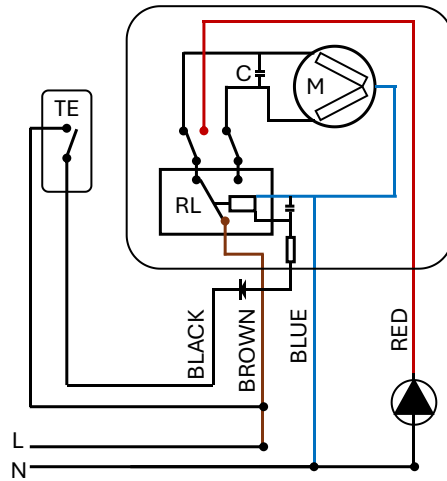
Εγγύηση

Τα τεχνικά δεδομένα που δίνονται για αυτές τις εφαρμογές ισχύουν μόνο σε συνδυασμό με τις βάνες της Siemens (σφαιρικές βάνες). Η χρήση βανών τρίτων κατασκευαστών, εκτός από αυτές που συνιστά η Siemens, ακυρώνει την εγγύηση.

Τεχνικά δεδομένα

Τροφοδοσία	Τάση λειτουργίας SBC28.2B	AC 230 V
	Συχνότητα	50 / 60 Hz
	Τύπος ελεγκτή	2-θέσεων
	Ισχύς απορρόφησης SBC28.2B	Κατά την εκκίνηση Σε λειτουργία 5 VA 3.5 VA
Δεδομένα λειτουργίας	Χρόνος λειτουργίας για περιστροφή κατά 90° SBC28.2B	<u>σε 50 Hz</u> 90" <u>σε 60 Hz</u> 75"
	Γωνία περιστροφής Εργοστασιακή ρύθμιση	90° ± 2°
	Ονομαστική ροπή SBC28.2B	16 Nm
Υλικά	Μειωτήρας	Πυροσυσσωματωμένος χάλυβας
	Κέλυφος	Πλαστικό
Διαστάσεις / Βάρος	Διαστάσεις	Βλέπε "Διαστάσεις"
	Στυπιοθλίπτες καλωδίων	Pg9 (4x)
	Βάρος SBC28.2B (actuator only)	~500 gr
Συνθήκες περιβάλλοντος	Μέγιστη επιτρεπτή θερμοκρασία του μέσου στη συναρμολογημένη βάνα	110 °C
	Λειτουργία	
	– Θερμοκρασία	–5 ... +55 °C
	– Υγρασία	5 ... 95 % rh
	Μεταφορά	
	– Θερμοκρασία	– 10 ... +70 °C
	– Υγρασία	< 95 % rh
	Αποθήκευση	
	– Θερμοκρασία	– 10 ... +70 °C
	– Υγρασία	< 95 % rh
Βιομηχανικά πρότυπα	Πληροί τις απαιτήσεις για σήμανση CE σε Αυτόματα ηλεκτρικά χειριστήρια για οικιακή και παρόμοια χρήση	EN 60730-1
	Βαθμός προστασίας περιβλήματος	IP65

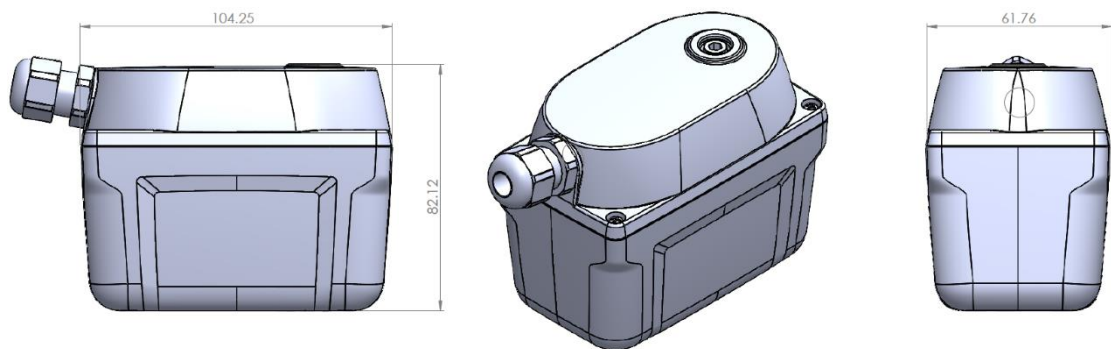
SBC28.2B



- L Τάση λειτουργίας
- N Επαφή ουδετέρου
- TE 2-θέσεων ελεγκτής (θερμοστάτης)

Διαστάσεις

SBC 28.2B



VBZ1/2-3/4-1-11/4 προδιαγραφές

Προδιαγραφή

Εγκατάσταση: συναρμολόγηση σε άκαμπτες σωληνώσεις για βιομηχανικές, πνευματικές και υδραυλικές εγκαταστάσεις, κ.λπ.

Εύρος θερμοκρασιών: 0°C /+ 95°C (110° max. 30 λεπτά)

Κατεύθυνση ροής: κατά το δοκούν

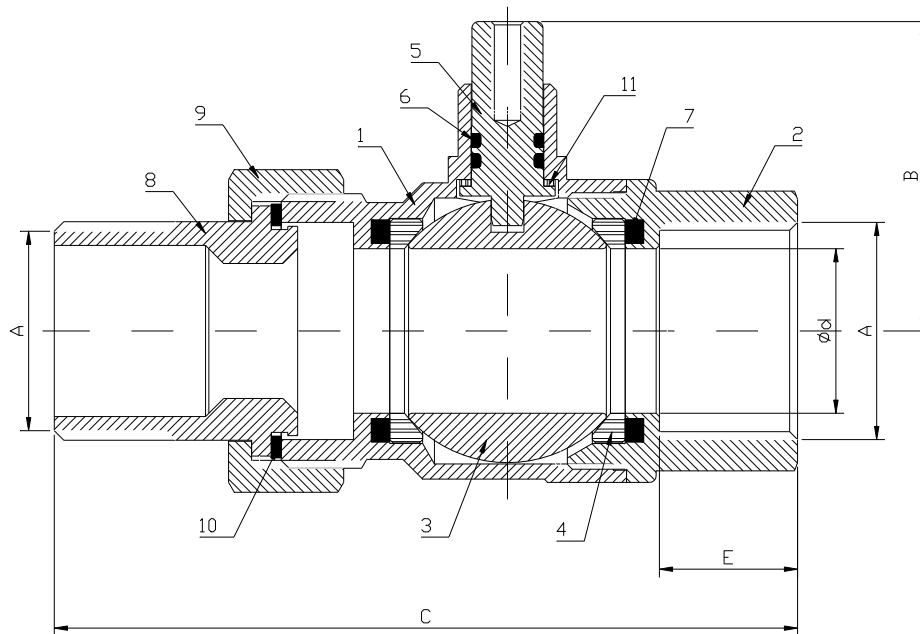
Πίεση λειτουργίας: PN 40 στους 95°C / PN 16 στους 110°C

Μέγιστη διαφορική πίεση: 8 bar

Ροπή: 1 έως 3 Nm

Σπείρωμα: Gas UNI ISO 228

VBZ1/2-3/4-1-11/4 διαστάσεις

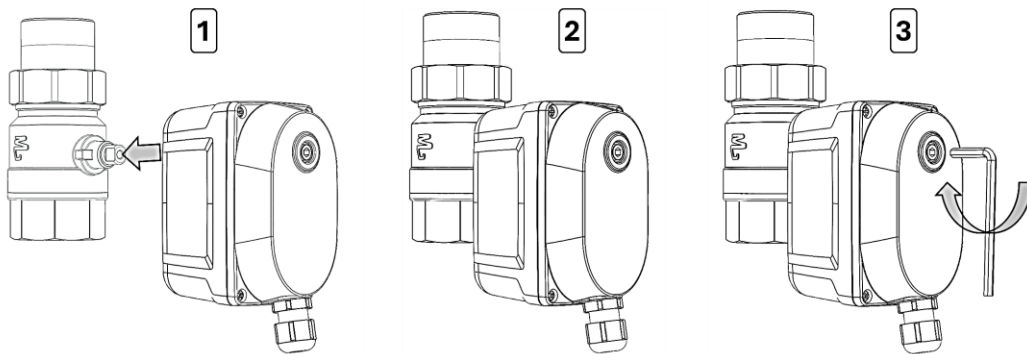


ΘΕΣΗ	ΠΕΡΙΓΡΑΦΗ	ΕΠΕΞΕΡΓΑΣΙΑ	ΥΛΙΚΟ	ΚΑΝΟΝΙΣΜΟΣ	ΠΟΣΟΤΗΤΑ
1	Σώμα ορείχαλκος θερμής συμπίεσης	Επιχρωμιωμένο	CW617N	UNI EN 12165	1
2	Μαστός ορείχαλκος θερμής συμπίεσης	Επιχρωμιωμένο	CW617N	UNI EN 12165	1
3	Σφαίρα	Επιχρωμιωμένο	CW617N	UNI EN 12165	1
4	P.T.F.E. Δακτύλιος		P.T.F.E.	BS6564	2
5	Στέλεχος	Επιχρωμιωμένο	CW614N	UNI EN 12164	1
6	Δακτύλιος κυκλικής διατομής		Viton 70	ASTM D 2000	2
7	Δακτύλιος κυκλικής διατομής		NBR 70	ASTM D 2000	2
8	Ένωση	Επιχρωμιωμένο	CW617N	UNI EN 12165	1
9	Παξιμάδι	Επιχρωμιωμένο	CW617N	UNI EN 12165	1
10	Δακτύλιος κυκλικής διατομής		NBR 70	ASTM D 2000	1
11	P.T.F.E. Δακτύλιος		P.T.F.E.	BS6564	1

A	1/2"	3/4"	1"	1 1/4"
D	15	20	25	32
B	39.5	43	47	52
C	83.5	96	113	125.5
E	17	19	21	22
Kvs (m ³ /h)	16,5	23	41,5	85
Βάρος (gr.)	245	400	680	895

Συναρμολόγηση του κινητήρα με τη σφαιρική βάνα

SBC28.2 &
VBZ1/2...11/4



Kv Τιμές

